



Az ELKH Cloud hazai és nemzetközi jelentősége

Lévai Péter

A Wigner FK főigazgatója



ELKH | Eötvös Loránd
Kutatási Hálózat

Bevezető gondolatok: az informatikai eszközök fejlődése



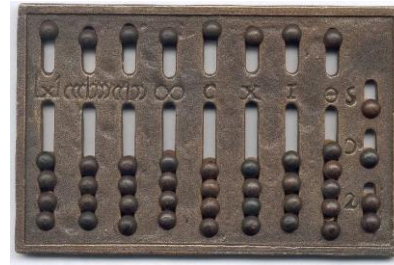
Az írástudás napi gyakorlatának technikai háttere



Bíró László (1899-1985) golyóstoll („biron”)
Prototípus: 1931. BNV Budapest
Felvirágzás: 1960'-as években Parker tollak



A számolni-tudás napi gyakorlatának technikai háttere



Mechanikus → → Elektronikus számológépek
Számítógépek + tartozékok
Laptop, notebook, palmtop, mobiltelefon, ...



Bevezető gondolatok: az informatikai környezet fejlődése



Az írástudás napi használatának további fejlődése → **archíválás**

Mobil IT-eszközök nyújtotta lehetőségek:

Diktálás → írott dokumentumok

Fordítóprogramok

Kézi tolmácsolás

(NO nyelvi nehézség)



Archivumok, tudástárak

Írástudás → Olvasni (értelmezni) tudás

Piktogrammok



Képi információk

MÉM-ek



Gondolkodni-tudás

→ Biológiai Intelligencia

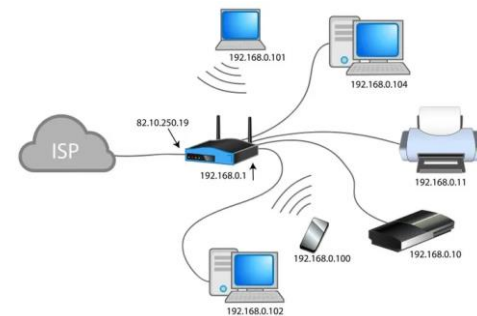


→ Mesterséges Intelligencia (AI/ML/DL)

A számolni-tudás napi használatának további fejlődése → **problémamegoldás**

Mobil eszközök elterjedése:
→ Hálózatok fontossága nő

Kliens gépek (laptop, mobil)
Hálózati elérés, wifi
Központi üzemeltetés
Energiahatékonyság
Rugalmasság
Gyors fejlesztési körök



Szükséges technikai összetevők + **Homo Sapiens**

A, Laptop, notebook, palmtop, mobiltelefon, ...

B, Helyi szerverek/klaszterek; Hálózati Grid; **Felhő**, ...

C, Hálózatok, üvegszál, Wifi, ...

D, Felhasználói szoftverek → AI/ML

E, Felügyeleti szoftverek → AI/ML

Személyes igények

a Felhő-szolgáltatások irányába

- Megbízhatóság
- Könnyen kezelhetőség
- Iránymutatás, segítő/támogató környezet
- Rugalmasság
- Fejlődőképesség
- Tudástranszfer

- Biztosítson versenyelőnyt
- Legmodernebb technológiák

- Mindezt olcsón, lehetőleg ingyen/folyamatosan
- Ne vegyen el forrást a napi tevékenységtől

Intézményi, közösségi igények

a Felhő-szolgáltatás irányába

- Több problémát oldjon meg, mint amennyit generál
- Világosak és követhetők legyenek az összetevői
- Rutinszerűen menedzselhető legyen
- Fejleszthető legyen
- Biztosítson lehetőséget a felhasználó fejlődésére (tanítson!)
- Tanulható és tanítható legyen

- Biztosítson versenyelőnyt, nemzetközi versenyképességet
- Legmodernebb technológiák gyors bevezetése

- Mindezt hatékonyan, olcsón, folyamatosan
- Váljon a Felhő az emberi/kutatói környezet szerves részévé

Bevezető gondolatok: lépéstartás a világ fejlődésével



A hazai jelentősége a tudományos célú ELKH Felhő-szolgáltatásnak

- Esélyegyenlőséget biztosít, demokratizál:
elérhető előadások, szemináriumok
közös tudáskincs kialakulása, elmélyülése
hozzáférés „Best Practice” tapasztalatokhoz
- Integrál:
partnerek megismerhetik egymást
közös projektek kialakulását segítik
- Motivál:
gyors végrehajtást tesz lehetővé
növeli az eredményesség esélyét
intellektuális versenyzést indít el
- Problémamegoldási képességet fejleszt
→ AI/ML/DL elterjedése számtalan területen

Nemzetközi jelentősége a tudományos célú ELKH Felhő-szolgáltatásnak

- Semlegesít számtalan versenyhátrányt:
Lemaradások pótlására nyújt lehetőséget
Széles körből csatlakozhatnak új felhasználók
Motiválhat addig elérhetetlen csoportokat
- Versenyelőnyt biztosít nemzetközi szinten
Gyorsítja a fejlesztési ciklusokat
Esetenként a legmodernebb technikát biztosítja
Vonzza az okos, fejlődni vágyó fiatalokat
- Költséghatékonyan biztosít szolgáltatást/versenyelőnyt
Hosszú távon fenntartható a működése
- Magyarországot a nemzetközi élmezőnyben tartja
ESFRI, EOSC, HORIZON EUROPE, HRDA
Erősíti az itthoni human erőforrást → QCi, QPi, QTi

**Köszönet a SZTAKI és a Wigner FK
összes kollégájának és szakemberének
az ELKH Cloud megtervezéséért,
a tervek megvalósításáért,
a lehetőség megteremtéséért!**

**Köszönet az ELKH vezetésének
és a Titkárság munkatársainak
a folyamatos támogatásért!**

**Számtalan tudományos siker elérését kívánom
az ELKH Felhő felhasználóinak!**



ELKH | Eötvös Loránd
Kutatási Hálózat



www.elkh.org