



Windows használata az ELKH Cloudon

Rusznák Attila
SZTAKI

Tartalomjegyzék

1. Csatlakozás Windows rendszerhez
2. Kötetek menedzselése
3. Jupyter telepítése



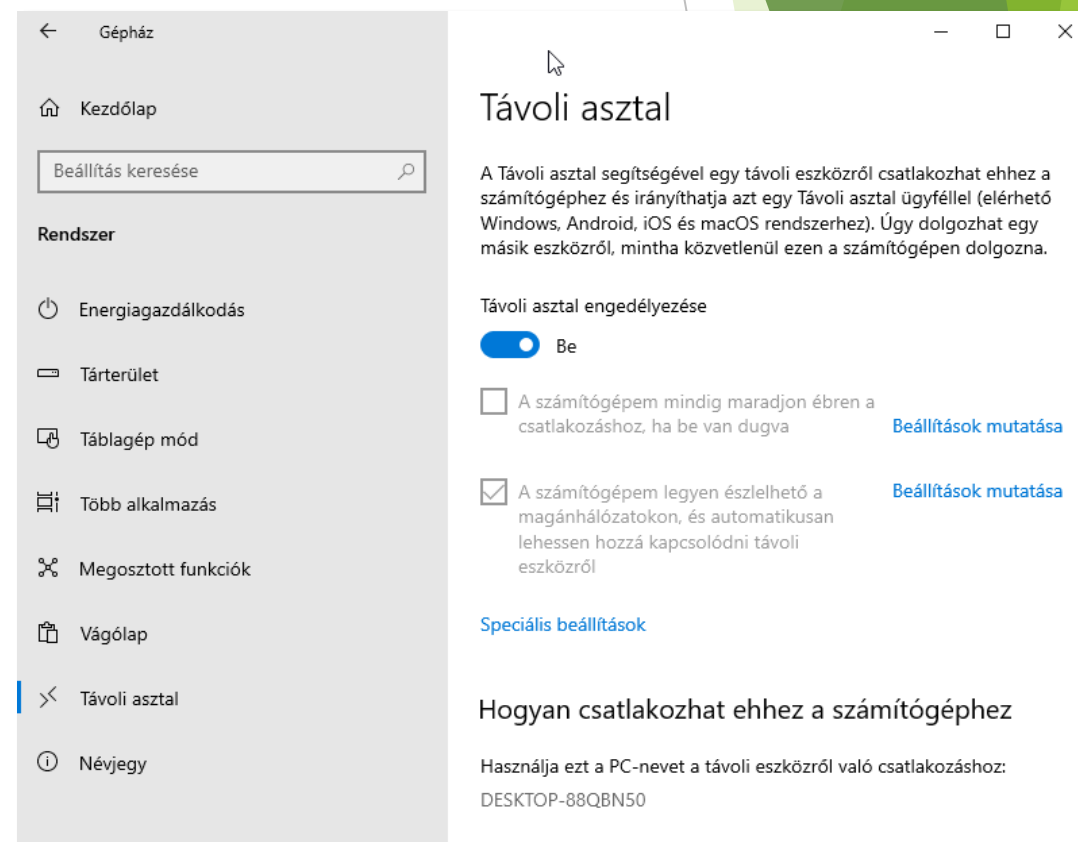


Csatlakozás Windows rendszerhez

Csatlakozás Windows rendszerhez

A saját számítógépünkről is csatlakozhatunk a Windows virtuális gépünkhöz.

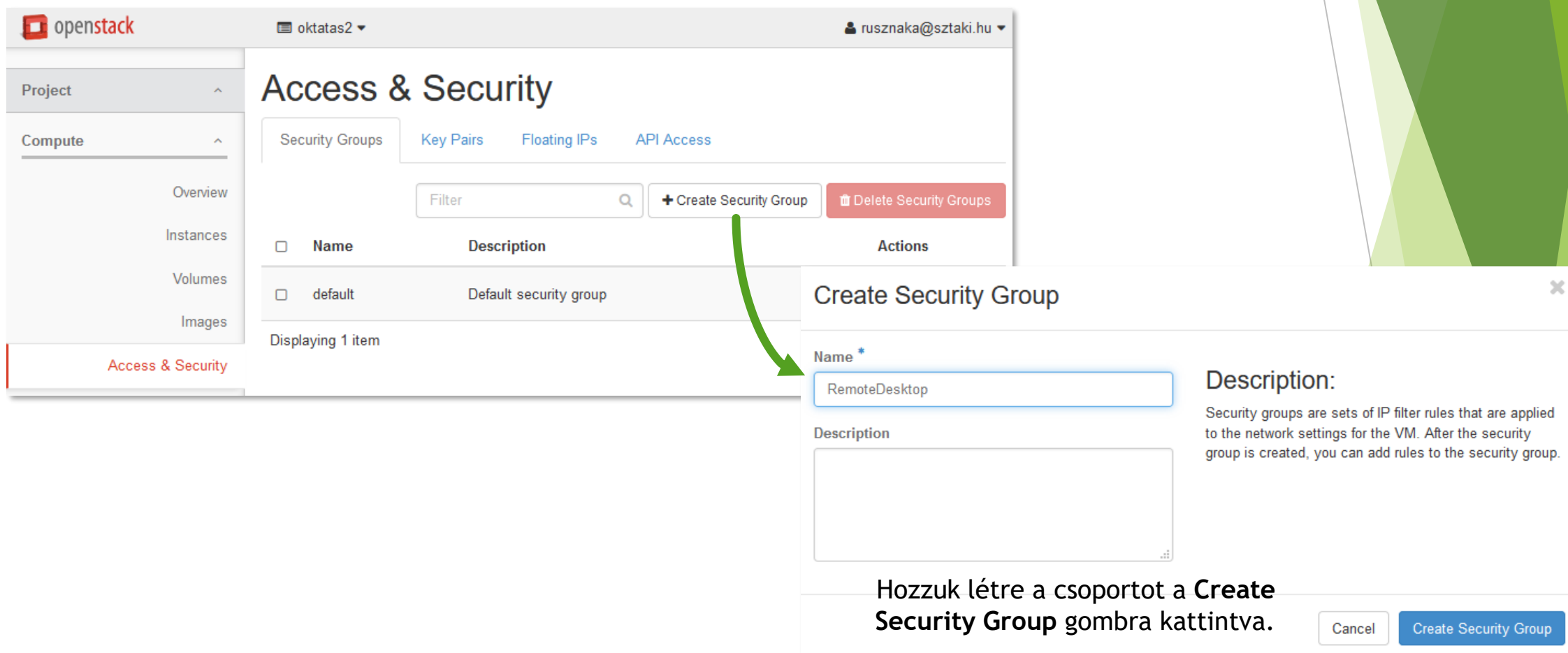
- ▶ Először a virtuális gépet nyissuk meg böngészőből
 - ▶ Telepítsük a legújabb frissítéseket
 - ▶ Gépház → Rendszer → Távoli asztal
 - ▶ Engedélyezzük a távoli asztal használatát
- ▶ Rendeljük külső IP címet a virtuális gépünkhöz
 - ▶ Floating IP (1. ea. 50. dia)
 - ▶ RDP port engedélyezése (következő diákon nézzük)
- ▶ Most menjünk vissza a saját számítógépünkre
 - ▶ Írjuk be a keresőbe: **Távoli asztali kapcsolat**



The screenshot shows the Windows Settings application. On the left, the 'Gépház' (System) settings page is open, with 'Távoli asztal' (Remote Desktop) selected in the left-hand menu. The main pane displays the 'Távoli asztal' settings. The title is 'Távoli asztal'. Below the title, there is a description: 'A Távoli asztal segítségével egy távoli eszközről csatlakozhat ehhez a számítógéphez és irányíthatja azt egy Távoli asztal ügyféllel (elérhető Windows, Android, iOS és macOS rendszerhez). Úgy dolgozhat egy másik eszközről, mintha közvetlenül ezen a számítógépen dolgozna.' Below this, there is a section 'Távoli asztal engedélyezése' (Remote Desktop settings) with a toggle switch set to 'Be' (On). There are two checkboxes: the first is unchecked, 'A számítógépem mindig maradjon ébren a csatlakozáshoz, ha be van dugva' (Keep my PC awake when connected), with a link 'Beállítások mutatása'; the second is checked, 'A számítógépem legyen észlelhető a magánhálózatokon, és automatikusan lehessen hozzá kapcsolódni távoli eszközről' (Make my PC discoverable on private networks and automatically allow connections from other devices), also with a link 'Beállítások mutatása'. Below these is a link 'Speciális beállítások'. At the bottom, there is a section 'Hogyan csatlakozhat ehhez a számítógéphez' (How to connect to this PC) with the text 'Használja ezt a PC-nevet a távoli eszközről való csatlakozáshoz: DESKTOP-88QBN50'.

Csatlakozás Windows rendszerhez

Készítsünk egy új Security Group-ot például **RemoteDesktop** néven:



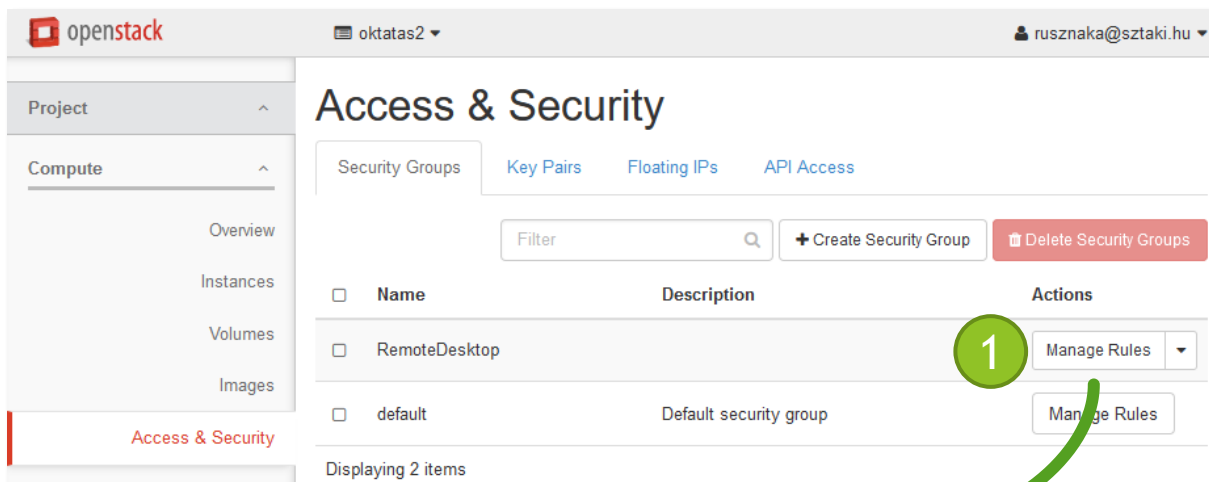
The screenshot shows the OpenStack dashboard interface. The main content area is titled "Access & Security" and contains tabs for "Security Groups", "Key Pairs", "Floating IPs", and "API Access". A table lists existing security groups, with one entry: "default" with the description "Default security group". A green arrow points from the "+ Create Security Group" button in the dashboard to a modal window titled "Create Security Group".

The "Create Security Group" modal window contains the following fields and text:

- Name ***: RemoteDesktop
- Description**: (Empty text area)
- Description:** Security groups are sets of IP filter rules that are applied to the network settings for the VM. After the security group is created, you can add rules to the security group.
- Buttons:** Cancel, Create Security Group

Hozzuk létre a csoportot a **Create Security Group** gombra kattintva.

Csatlakozás Windows rendszerhez



openstack | oktatás2 | rusznaka@sztaki.hu

Project: oktatás2

Compute

Access & Security

Security Groups | Key Pairs | Floating IPs | API Access

Filter

+ Create Security Group | Delete Security Groups

Name	Description	Actions
<input type="checkbox"/> RemoteDesktop		Manage Rules
<input type="checkbox"/> default	Default security group	Manage Rules

Displaying 2 items

Access & Security

/ Manage Security Group Rules: RemoteDesktop (3f50f804-bed6-406f-8ad4-81bee38fa170)

+ Add Rule | Delete Rules

A **Manage Rules** gombot megnyomva adjunk hozzá egy új szabályt az **Add Rule** gombbal.

Add Rule

Rule *

RDP

Remote * ⓘ

CIDR

CIDR ⓘ

0.0.0.0/0

Description:

Rules define which traffic is allowed to instances assigned to the security group. A security group rule consists of three main parts:

Rule: You can specify the desired rule template or use custom rules, the options are Custom TCP Rule, Custom UDP Rule, or Custom ICMP Rule.

Open Port/Port Range: For TCP and UDP rules you may choose to open either a single port or a range of ports. Selecting the "Port Range" option will provide you with space to provide both the starting and ending ports for the range. For ICMP rules you instead specify an ICMP type and code in the spaces provided.

Remote: You must specify the source of the traffic to be allowed via this rule. You may do so either in the form of an IP address block (CIDR) or via a source group (Security Group). Selecting a security group as the source will allow any other instance in that security group access to any other instance via this rule.

A Rule lenyíló listából válasszuk ki az **RDP** lehetőséget.

Nyomjuk meg az **Add** gombot.

Cancel

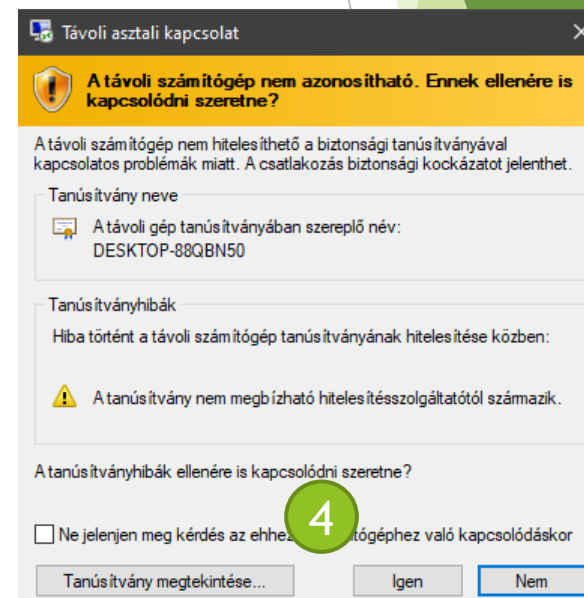
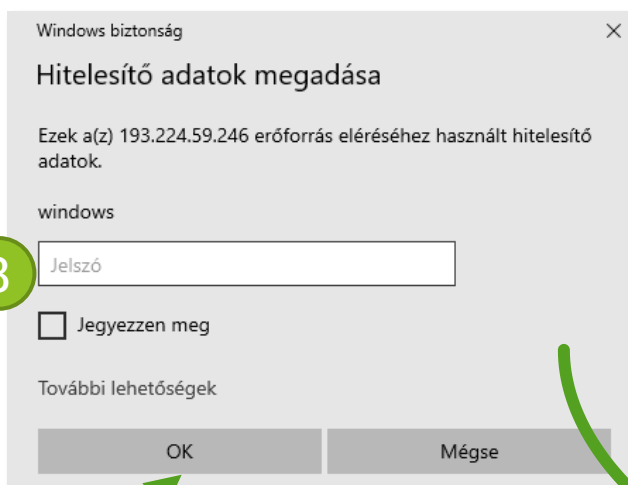
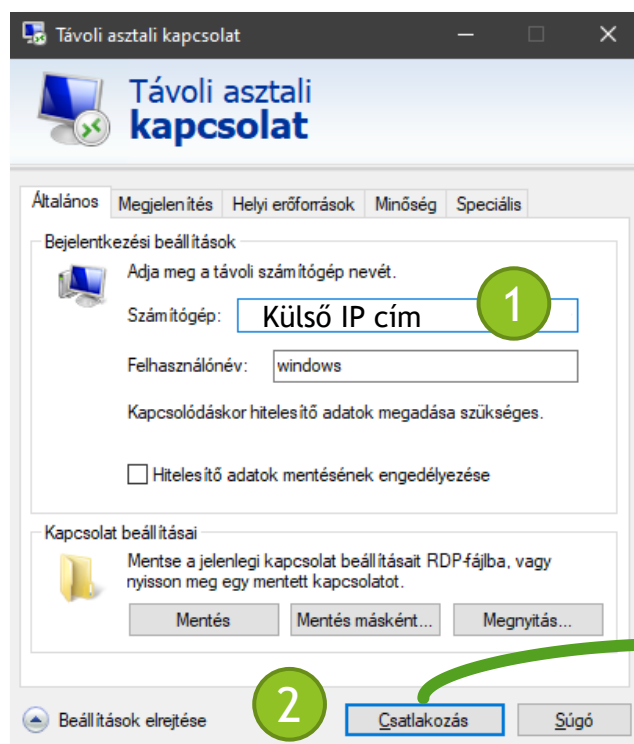
Add

Csatlakozás Windows rendszerhez

A saját gépünkön a Távoli asztali kapcsolatot nyissuk meg, majd:

- ▶ Írjuk be a virtuális gép külső IP címét
- ▶ Felhasználónévnek pedig a windows-t (ez az alapértelmezett minden gépen).

Az alapértelmezett jelszó: windows

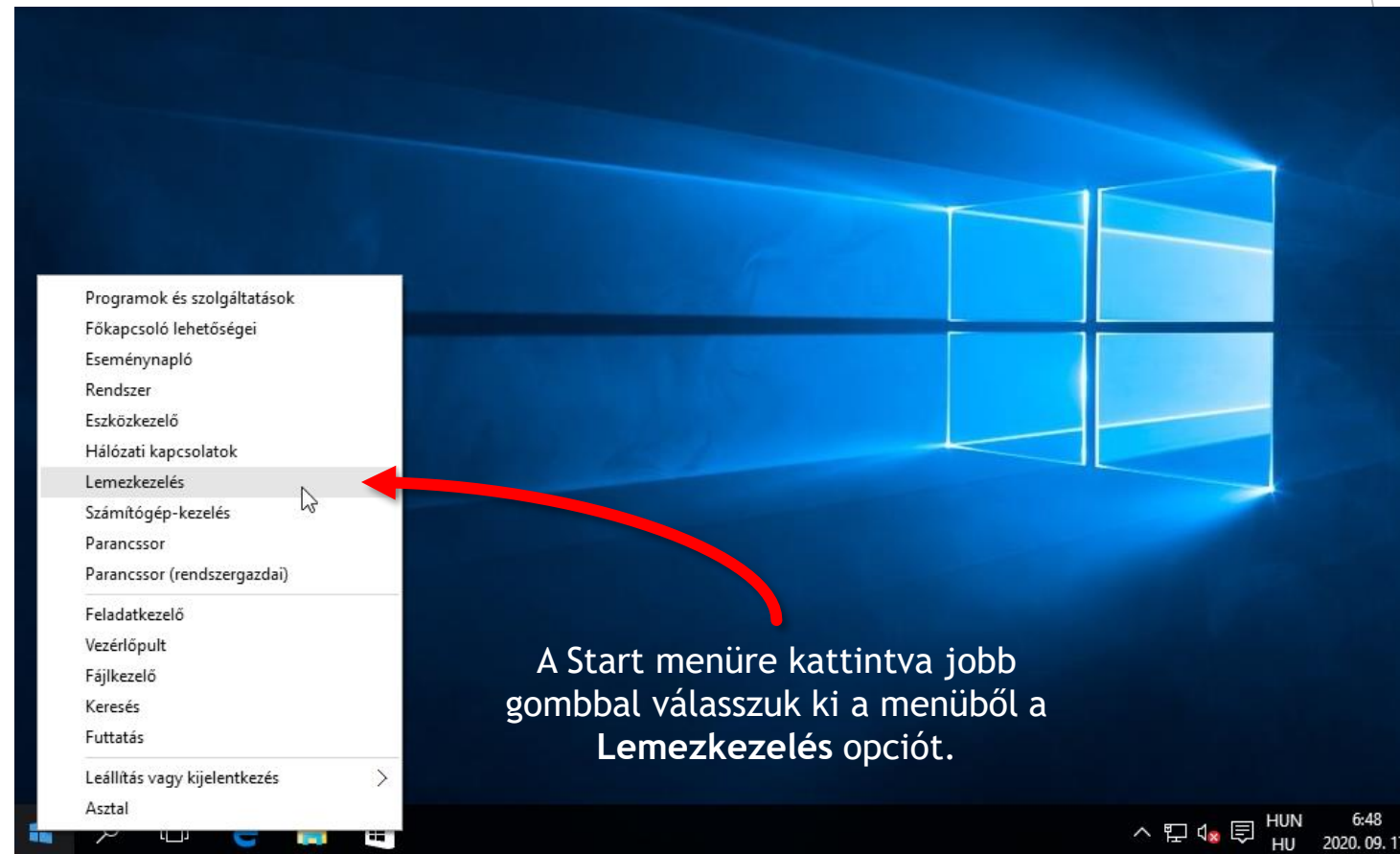




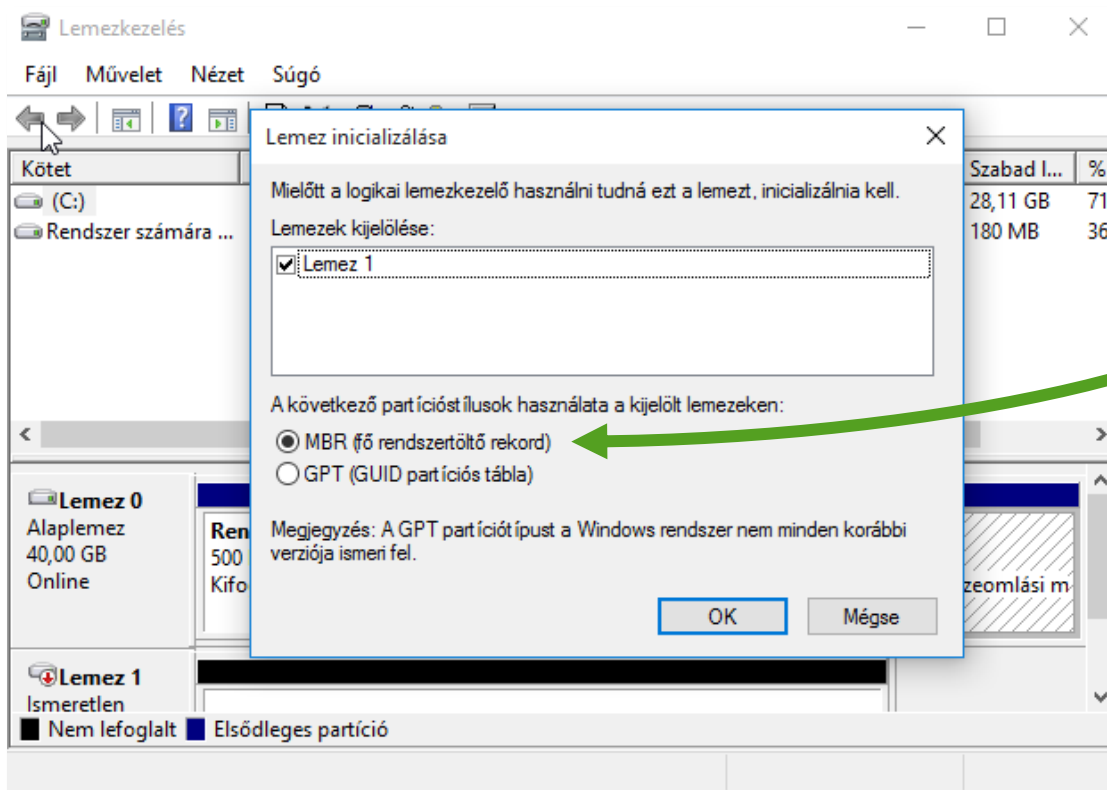
Kötetek menedzselése

Kötet csatolása Windows rendszerhez

Miután készítettünk egy új kötetet, majd hozzacsatoltuk egy Windows virtuális géphez, csatlakozunk a számítógéphez, majd kövessük az alábbi lépéseket (1. ea. 39. dia).

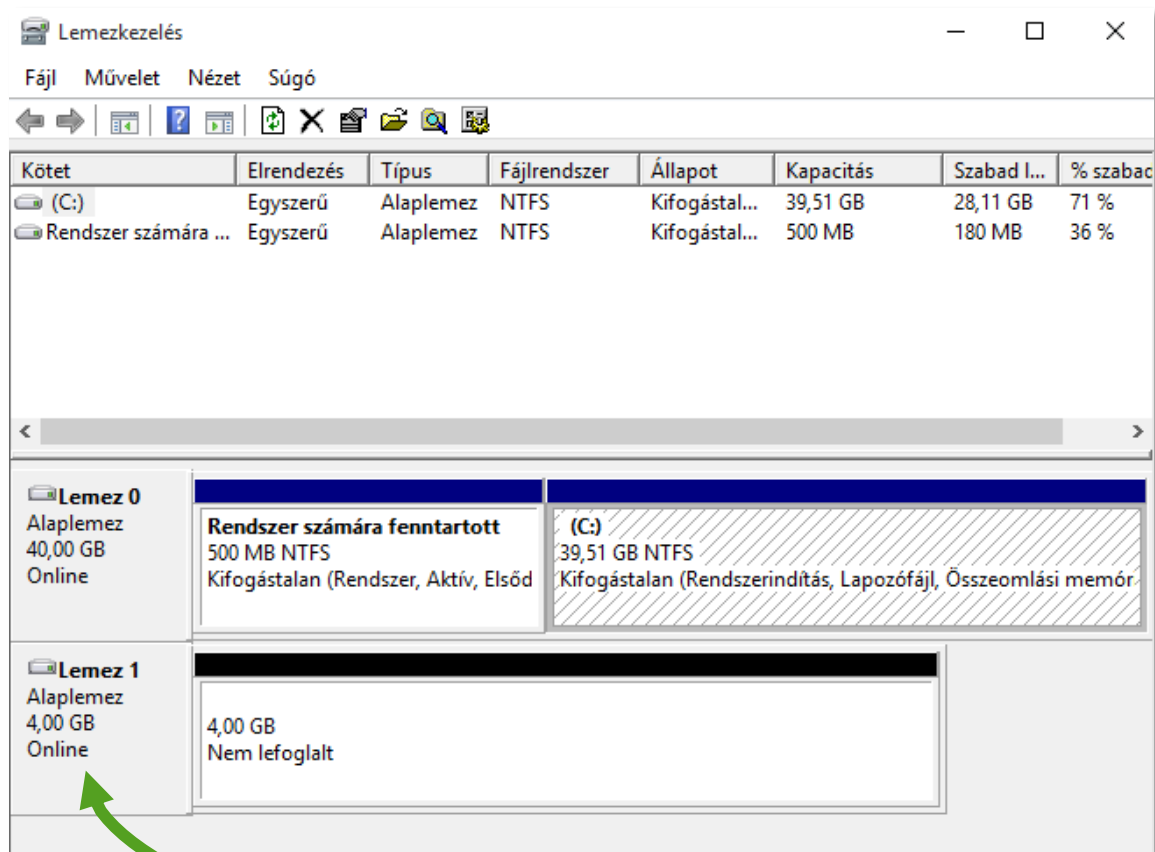


Kötet csatolása Windows rendszerhez



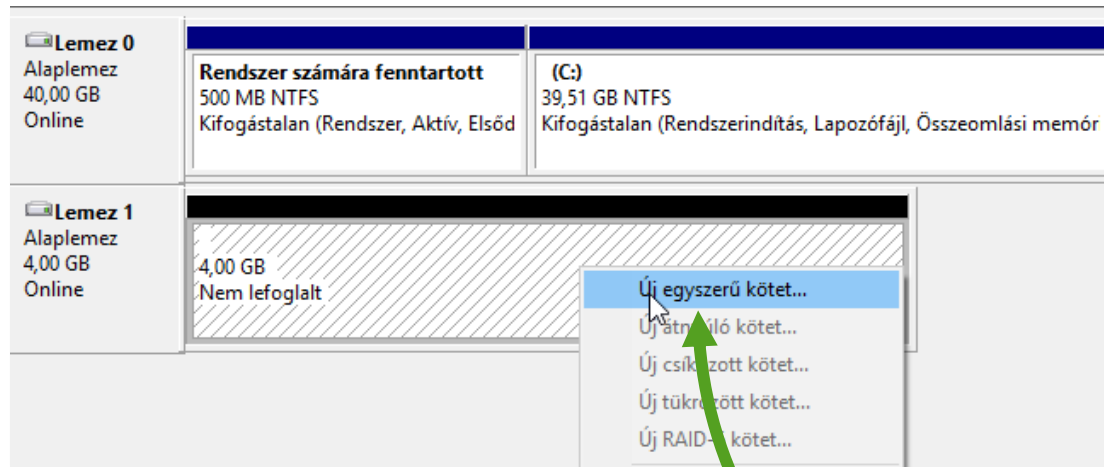
A Windows kérni fogja hogy inicializáljuk az új lemezt. Itt a partícióstílus legyen MBR.

Kötet csatolása Windows rendszerhez



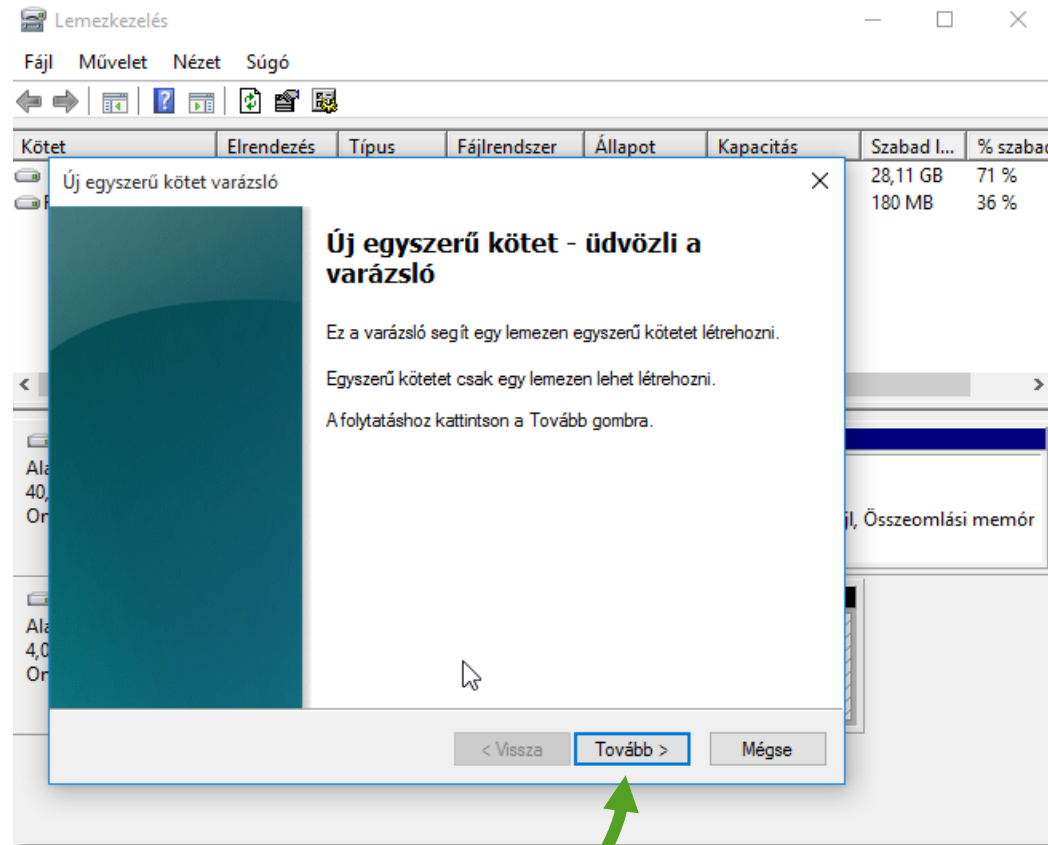
A lemez mostantól nem ismeretlen a Windows számára.

Kötet csatolása Windows rendszerhez



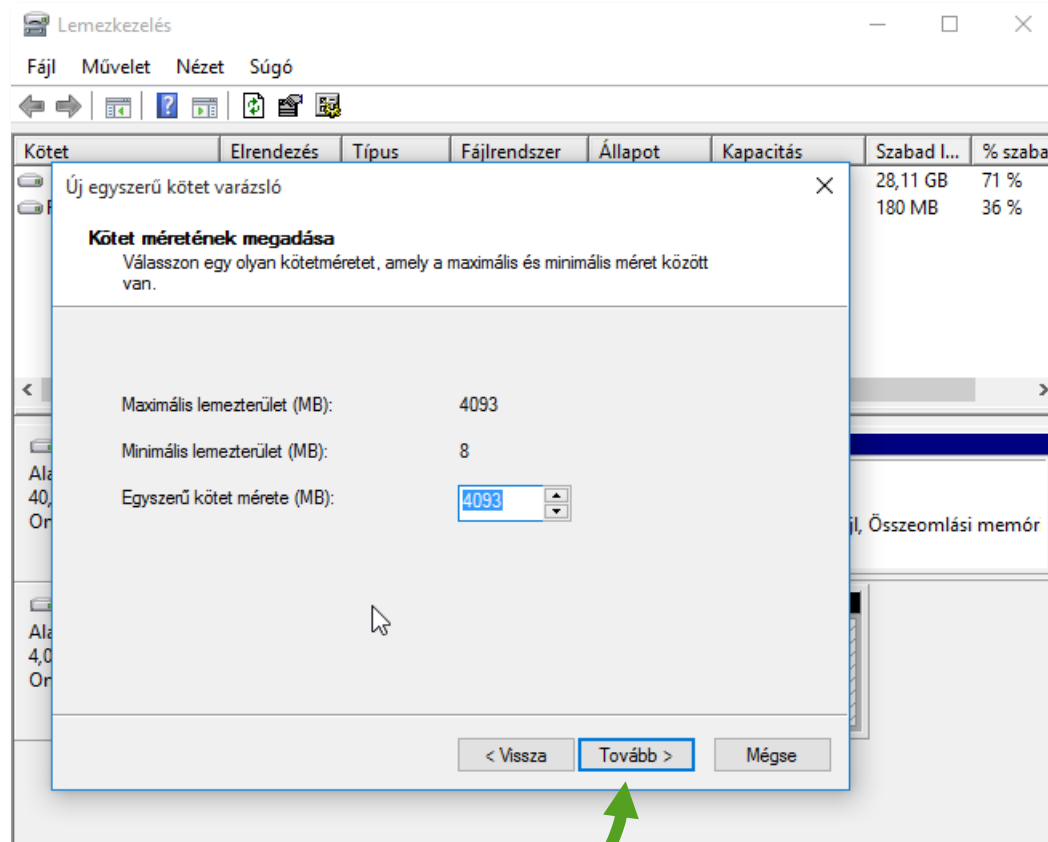
Jobb gombbal kattintsunk a lemezre,
majd válasszuk az „Új egyszerű kötet...”
opciót.

Kötet csatolása Windows rendszerhez



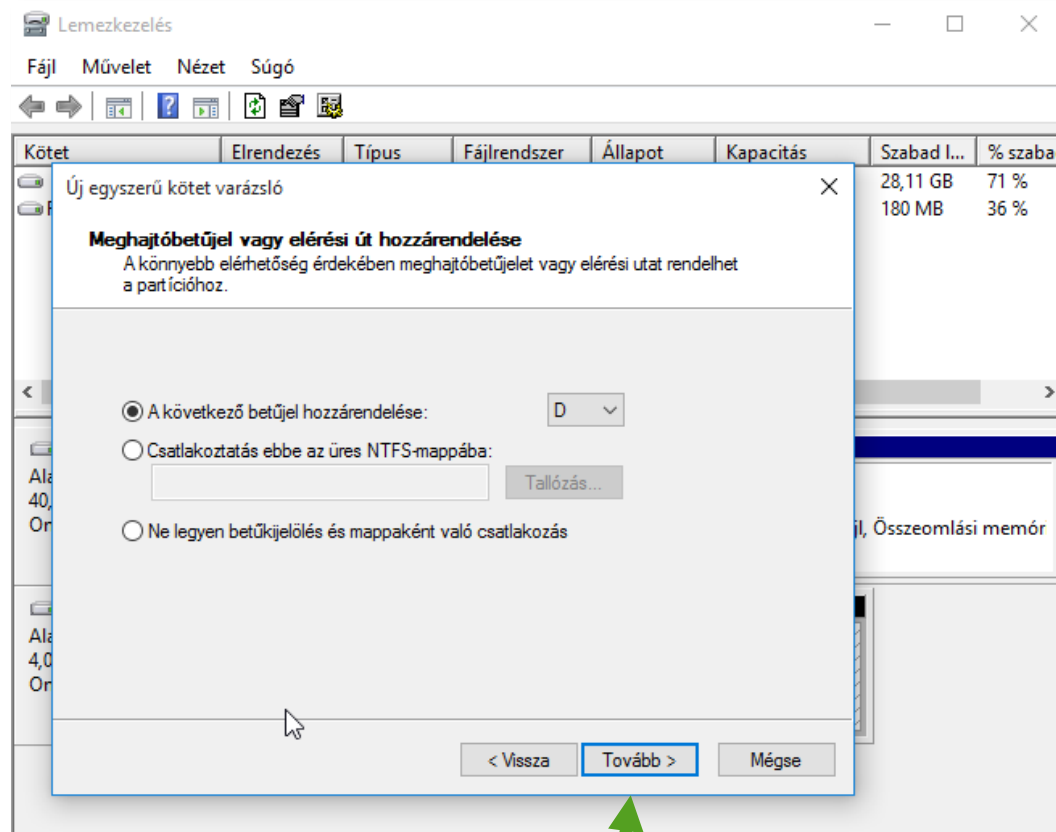
Elindul a varázsló, válasszuk a **Tovább** gombot.

Kötet csatolása Windows rendszerhez



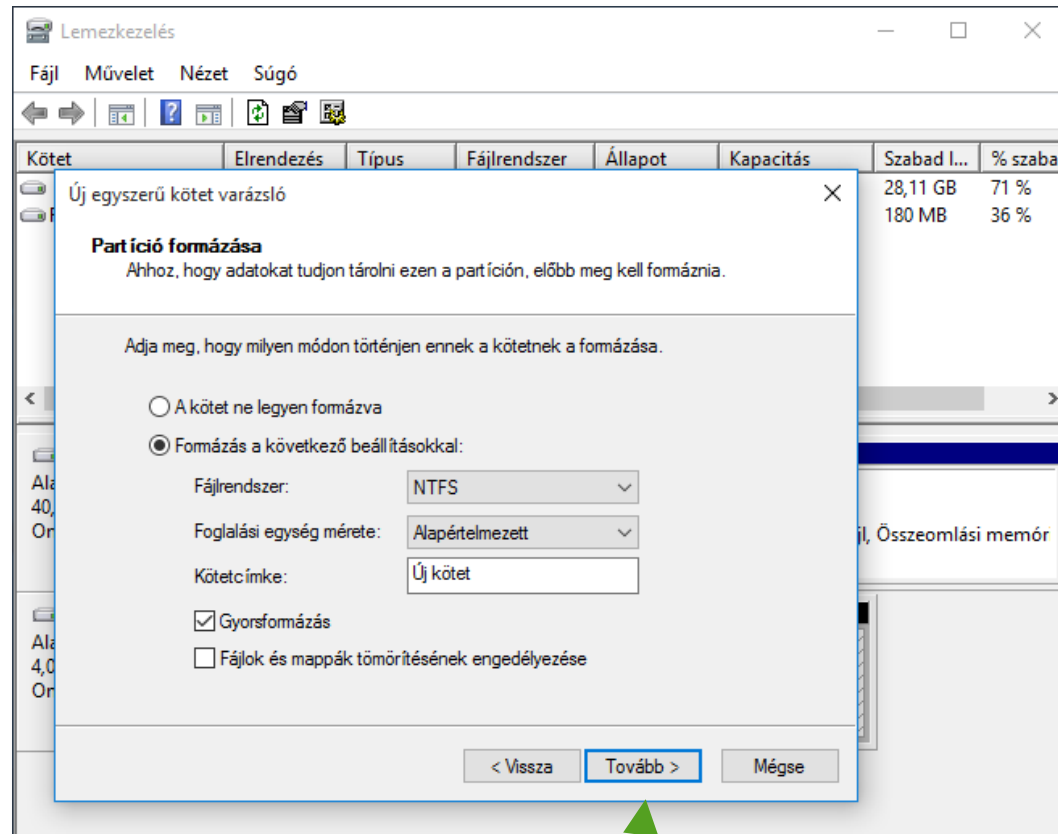
Ha a teljes lemezterületet szeretnénk lefoglalni a kötet számára, akkor kattintsunk a **Tovább** gombra ismét.

Kötet csatolása Windows rendszerhez



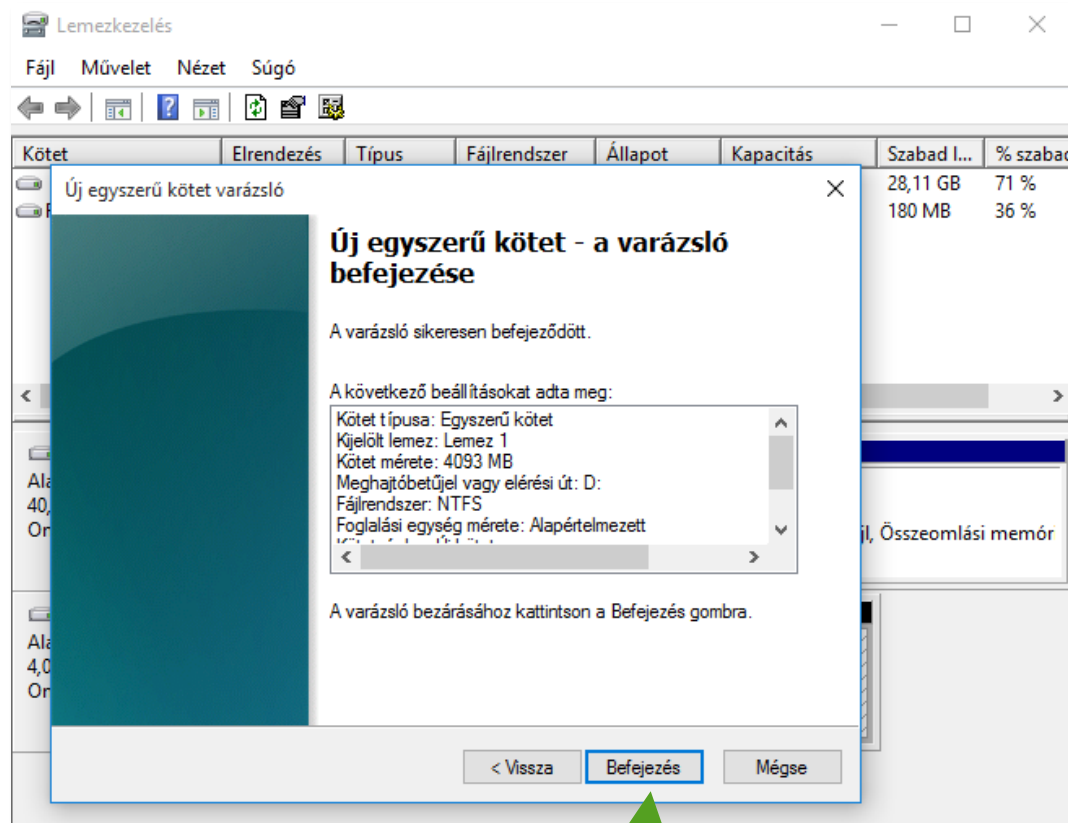
Ha megfelel a betűjel amit a rendszer felajánl, ismét mehetünk tovább.

Kötet csatolása Windows rendszerhez



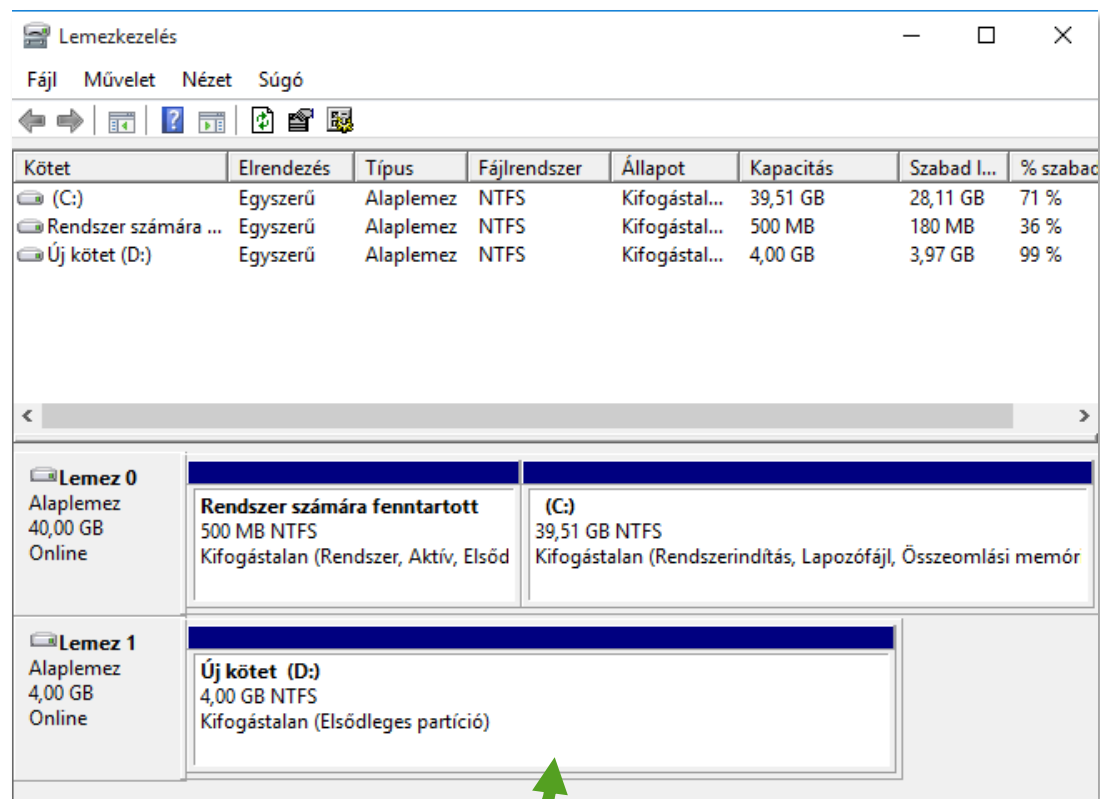
A fájlrendszerrel érdemes az NTFS-t hagyni. A kötetnek adhatunk egy egyedi nevet is, ha szeretnénk.

Kötet csatolása Windows rendszerhez



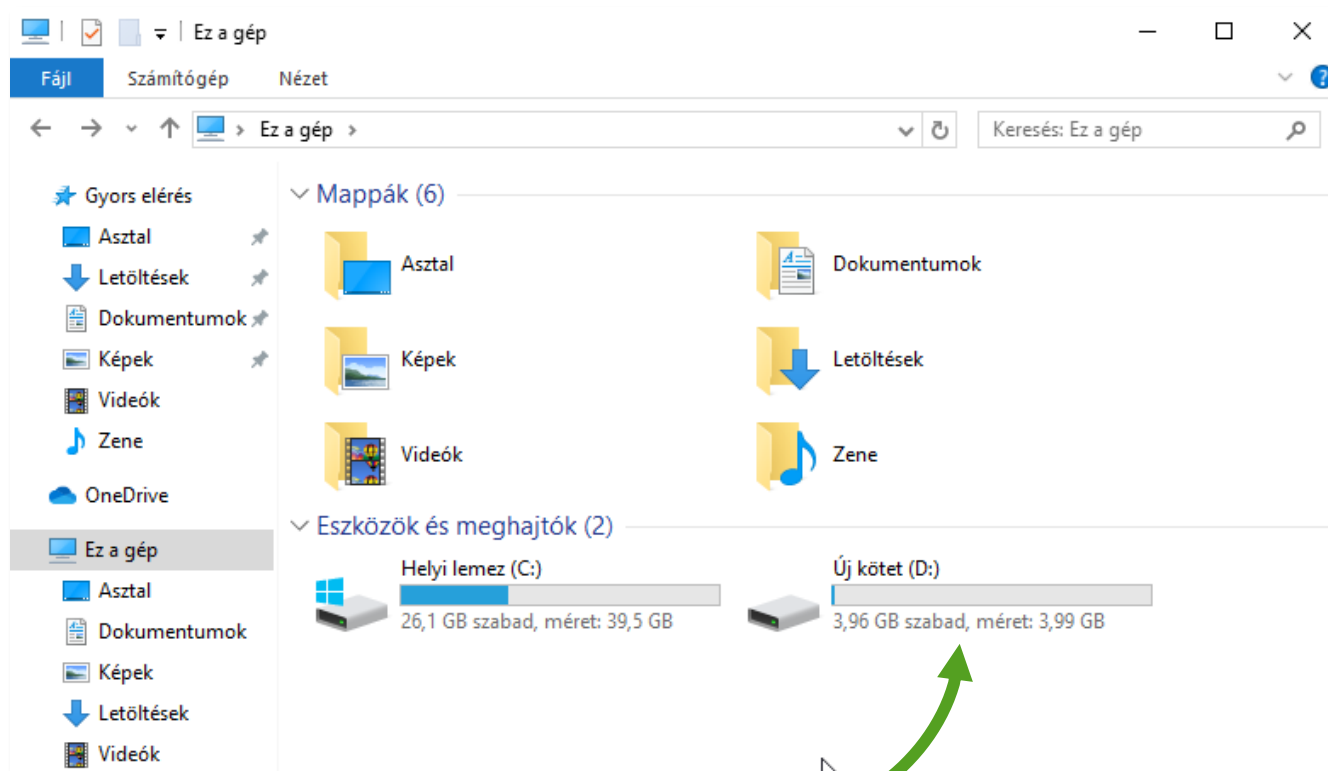
A beállítások áttekintését követően kattintsunk a **Befejezés** gombra.

Kötet csatolása Windows rendszerhez



Néhány pillanat alatt megformázza a Windows a kötetet.

Kötet csatolása Windows rendszerhez



Láthatjuk hogy a fájlkezelőben is megjelenik az új kötetünk.

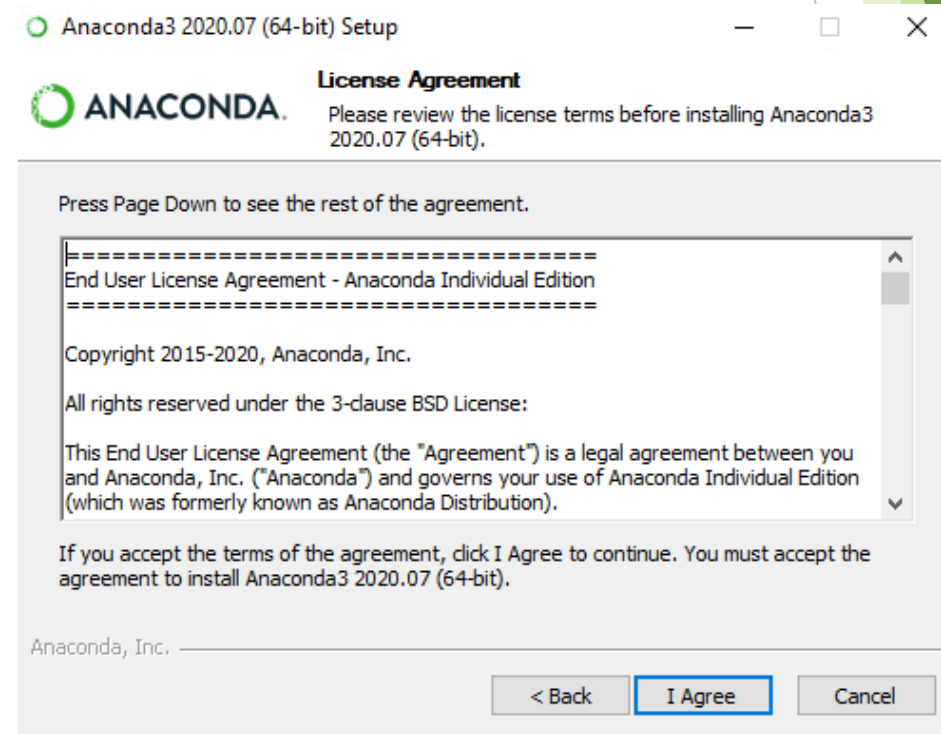
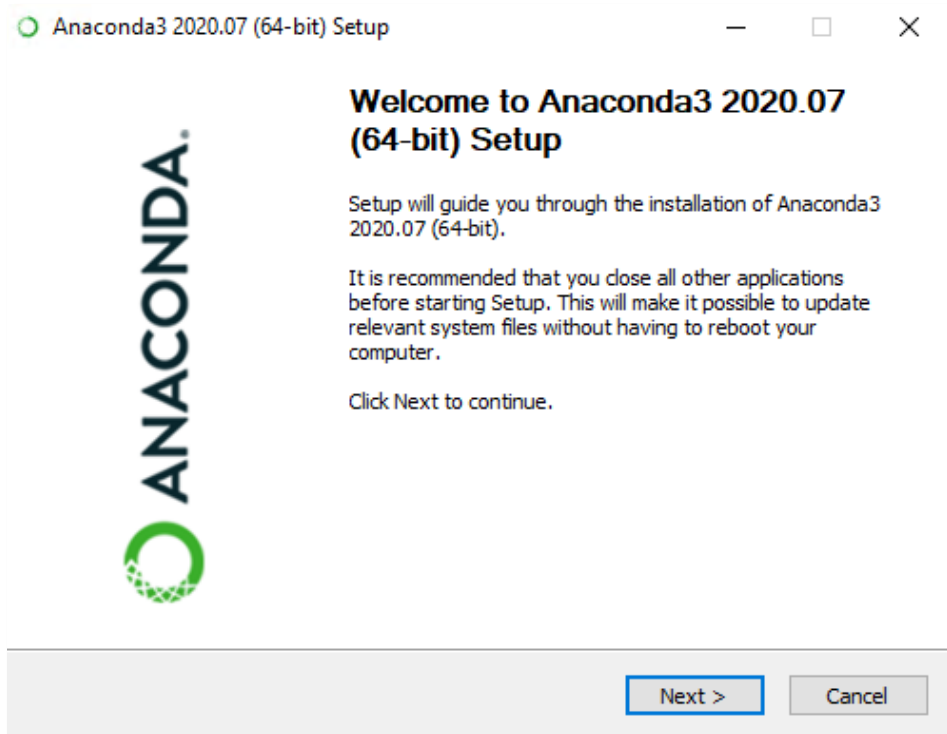


Jupyter telepítése

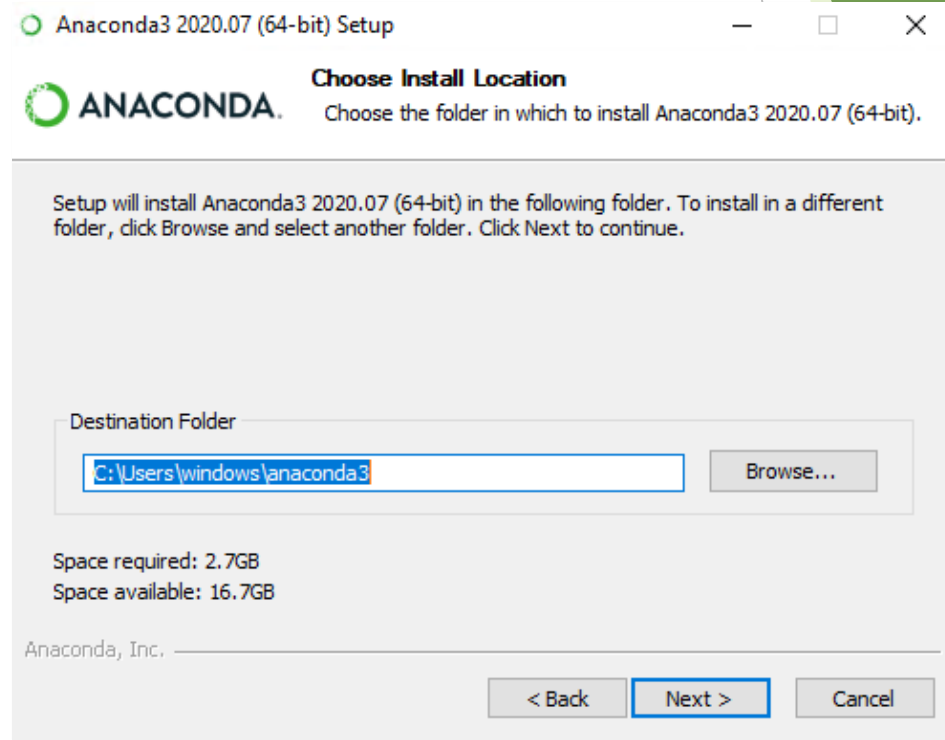
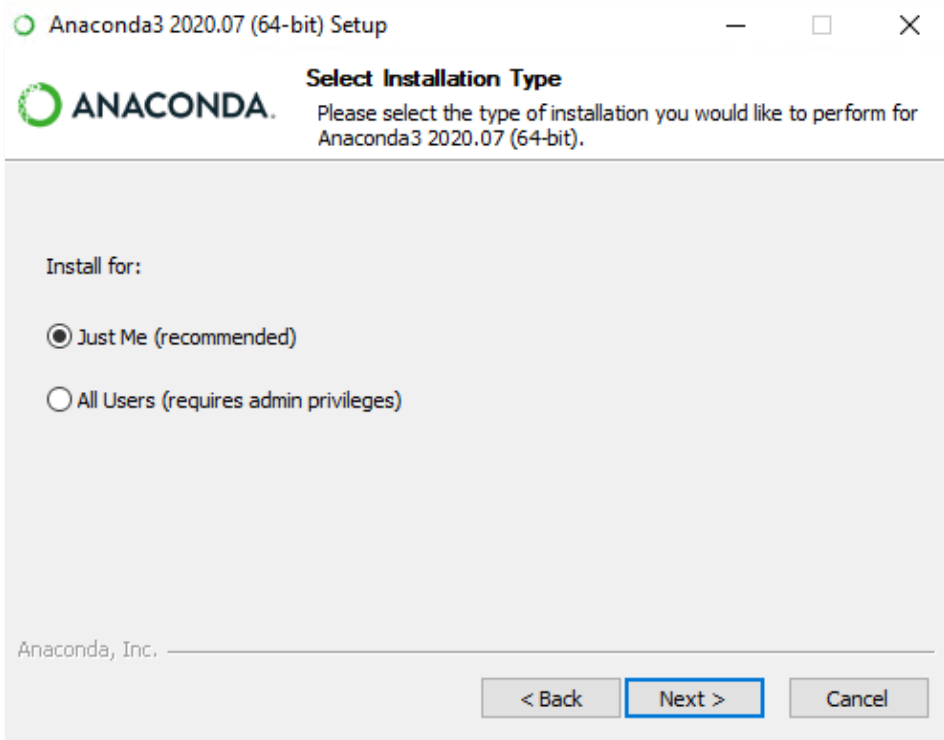
A Jupyter telepítése Windows rendszerre

- ▶ Hozzunk létre egy Windows alapú virtuális gépet és csatlakozunk rá (3. dia)
- ▶ Töltsük le az **Anaconda** szoftvert az alábbi címről (a 64 bites változatot):

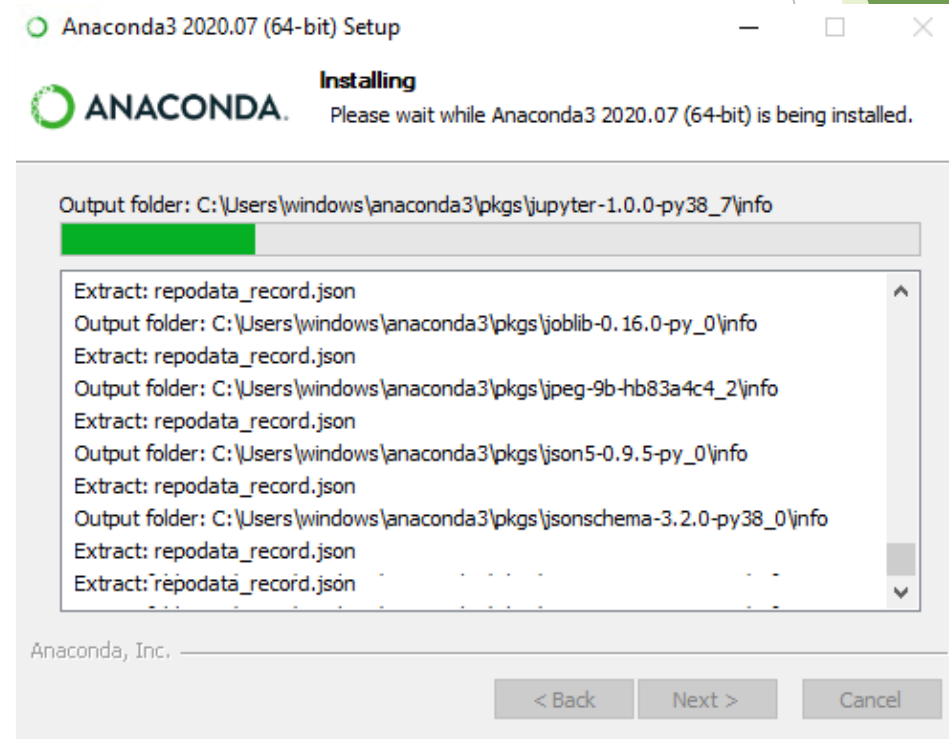
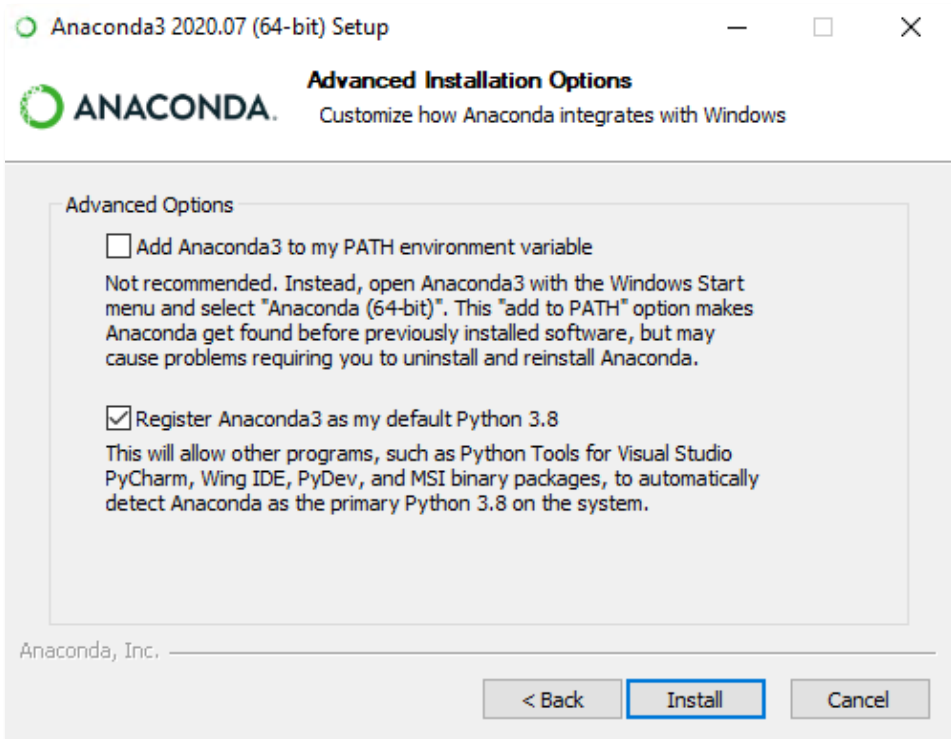
<https://www.anaconda.com/products/individual>



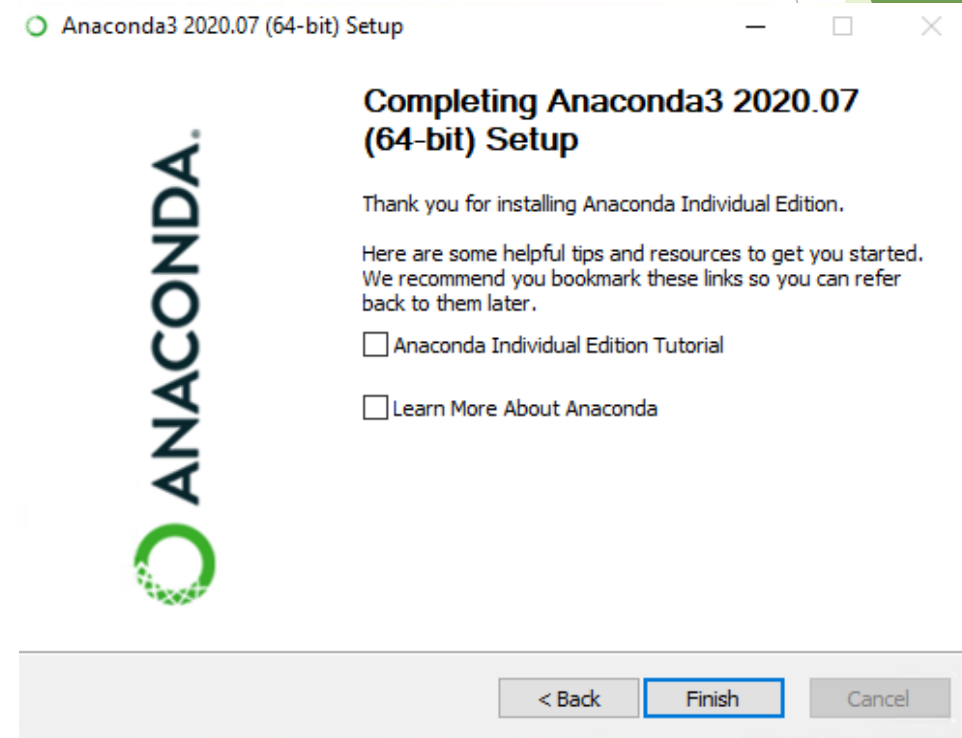
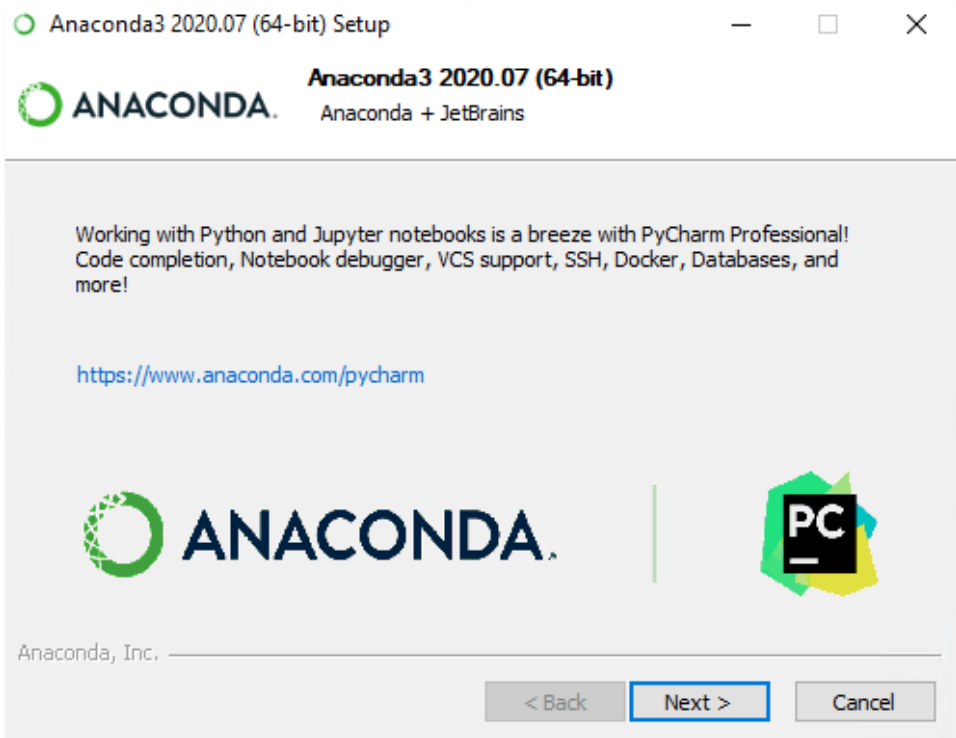
A Jupyter telepítése Windows rendszerre



A Jupyter telepítése Windows rendszerre

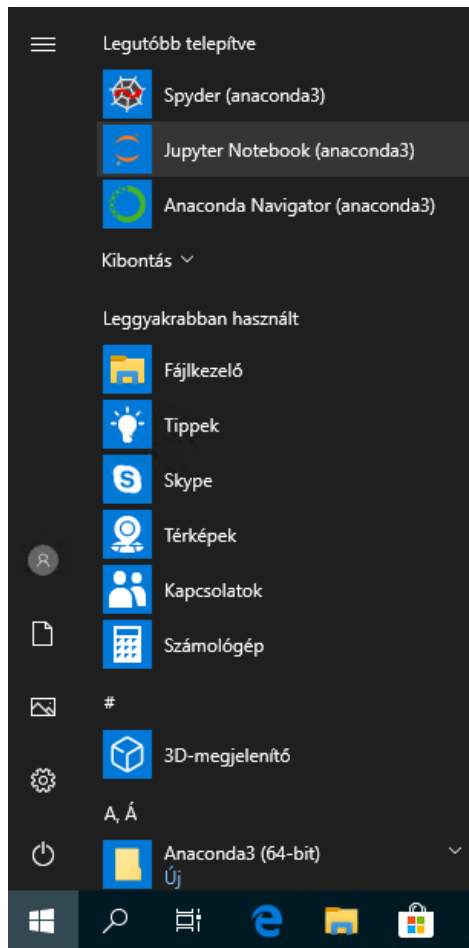


A Jupyter telepítése Windows rendszerre

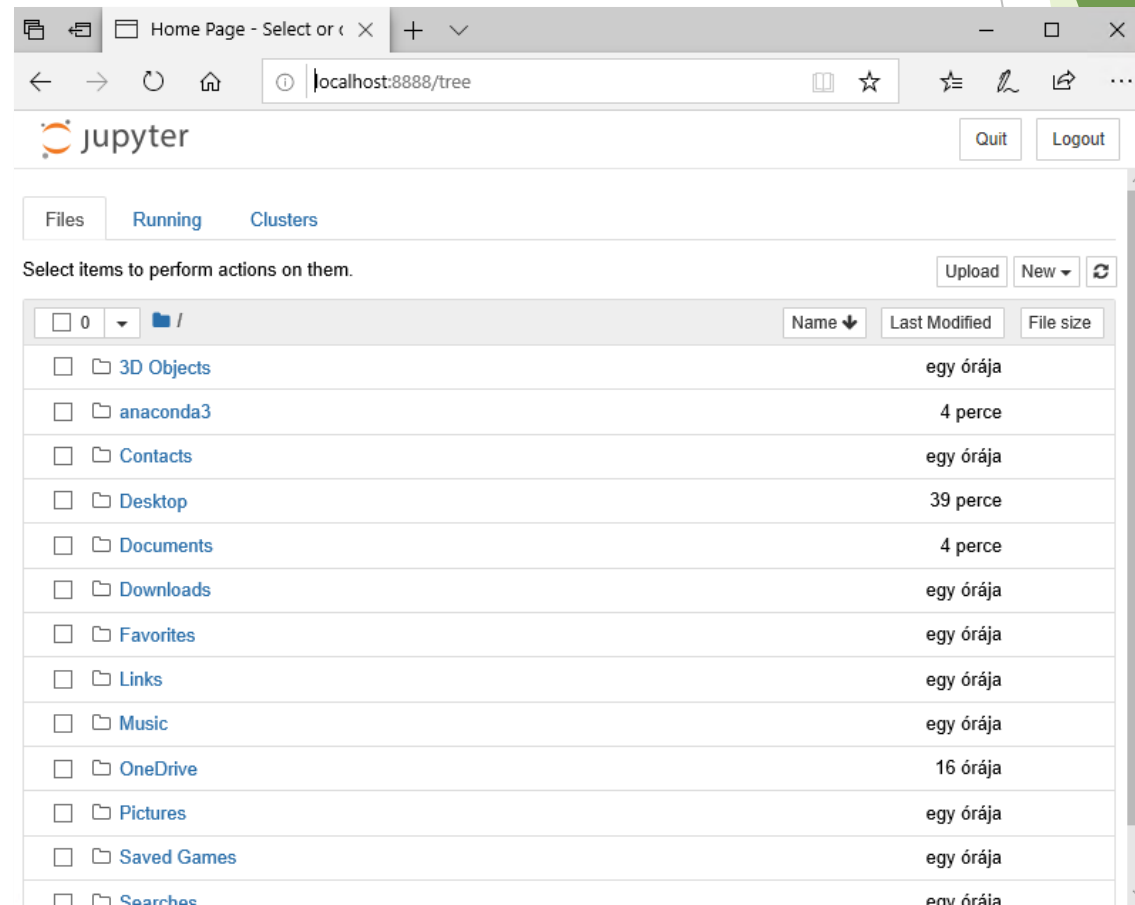


A Jupyter telepítése Windows rendszerre

- ▶ Telepítést követően indítsuk el a Start menüből:



Indítás után automatikusan megnyílik a böngészőben a Jupyter Notebook.



Kérdések és válaszok

- ▶ Kérdések?

